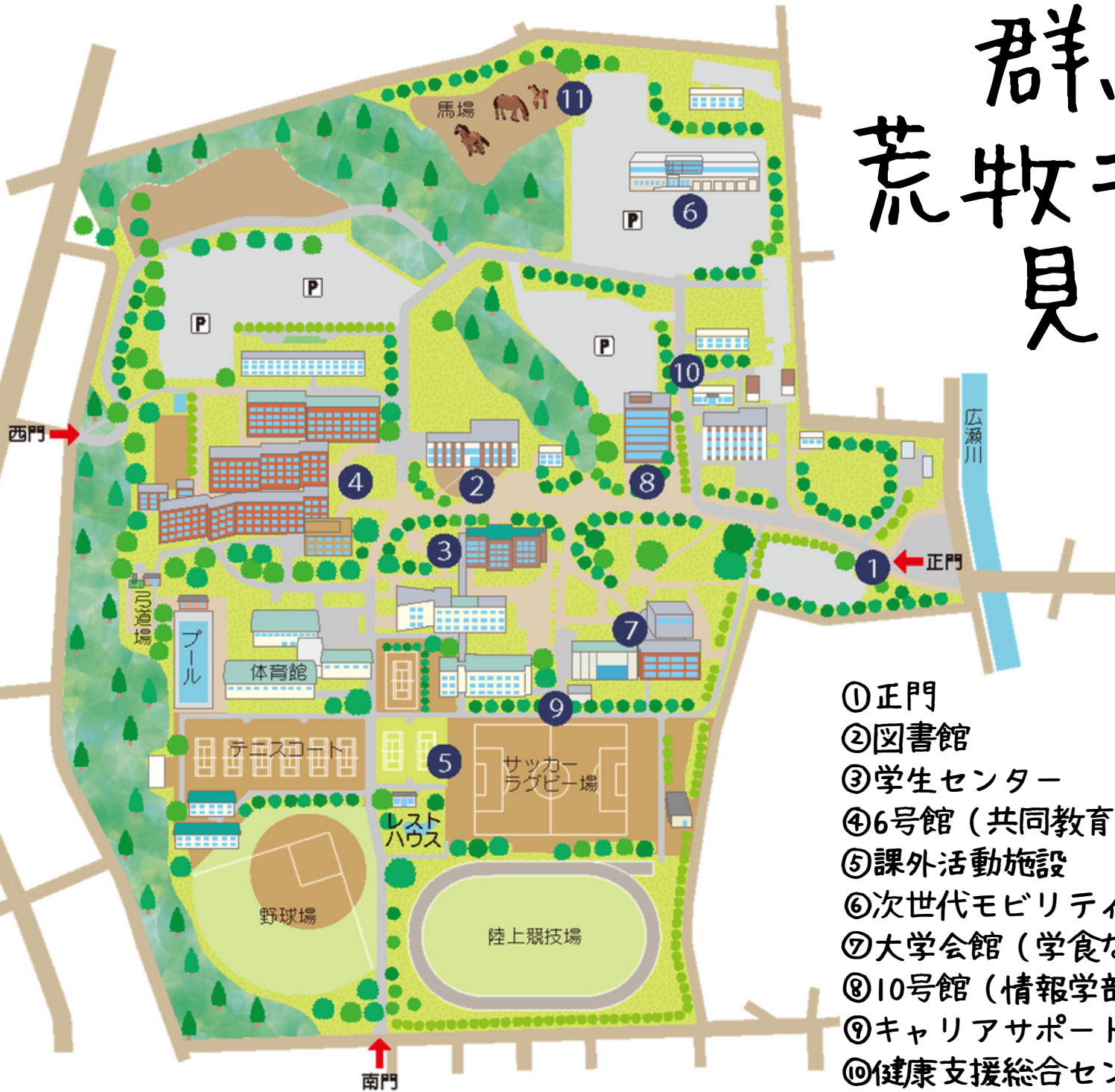
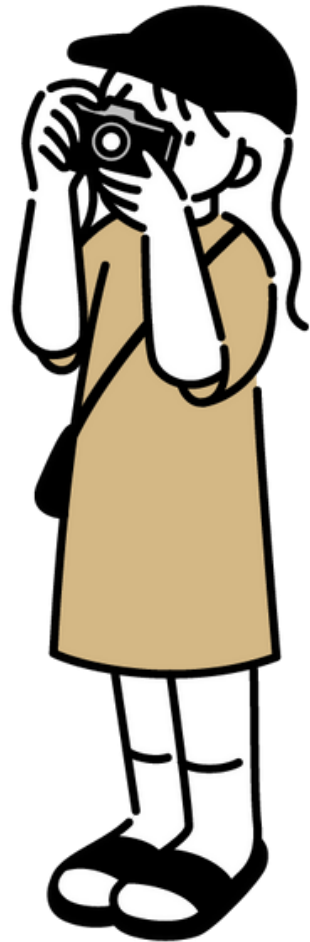


群馬大学 荒牧キャンパス 見学MAP



- ① 正門
- ② 図書館
- ③ 学生センター
- ④ 6号館 (共同教育学部)
- ⑤ 課外活動施設
- ⑥ 次世代モビリティセンター
- ⑦ 大学会館 (学食など)
- ⑧ 10号館 (情報学部)
- ⑨ キャリアサポート室
- ⑩ 健康支援総合センター
- ⑪ 馬場



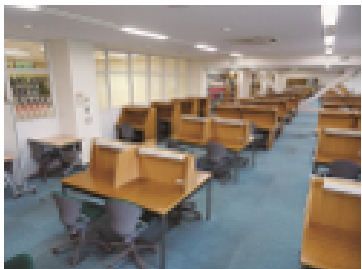
②図書館



開館時間



利用方法



荒牧キャンパスにある中央図書館では、30万冊以上の図書を扱っています。

※建物内の見学が可能です。
(受付で学外者受付票にご記入ください)

④6号館（共同教育学部）



主に共同教育学部の学生が使用する建物です。講義室、研究室、実習室などがあります。

⑧10号館（情報学部）



主に情報学部の学生が使用する建物です。講義室、研究室などがあります。

⑥次世代モビリティ社会実装研究センター



自動運転や次世代の乗物の研究などを行っている施設です。

※敷地内への立入りは
ご遠慮ください。

群馬大学 荒牧キャンパス 見学MAP

⑦大学会館



学食、購買、ラウンジ、多目的ホールなどがあるエリアです。

※学食・購買・ラウンジは、一般の方も利用できます。



学食・購買の営業時間
(土日祝は閉店)

⑩馬場



群馬大学には馬術部があります。群馬ですから！タイミングが合えば乗馬の様子が見られるかも？

※敷地内への立入りは
ご遠慮ください。